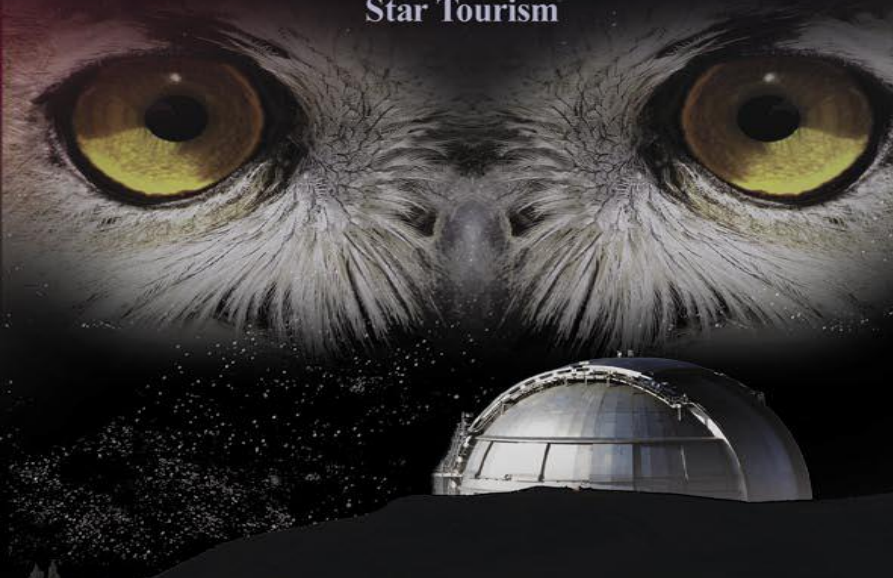




WHERE THE EARTH
MEETS THE UNIVERSE

International Workshop and Expert Meeting

- Starlight Reserves
- World Heritage
- Intelligent Lighting and Night Sky Protection
- Star Tourism



La Palma, November 9-10, 2009

FUERTEVENTURA
RESERVA
STARLIGHT



STARLIGHT RESERVES AND WORLD HERITAGE

SCIENTIFIC, CULTURAL AND
ENVIRONMENTAL VALUES

Hitos del 2009

- 1) En el 10 y 11 de marzo se publicó el report starlight Reserves and World Heritage , Que incluía el Concepto de reserva
- 2) El 26 mayo se declaro la isla Reserva de la biosfera incluyendo en su plan de acción la declaración de la misma como reserva starlighth
- 3) En participamos en la Reunión de Sevilla de Patrimonio Mundial junto con la iniciativa starlighth y el IAC en su presentación en la III asamblea de Patrimonio Mundial
- 4) Los días 12,13,14 de octubre Se Celebro una reunión de expertos con la OMT y el IAC para elaborar una propuesta de estándares voluntarios para los destinos starlighth
- 5)En enero esperamos tener el diagnostico de la isla

*Contribuir a la conservación de la biodiversidad, protegiendo a las especies afectadas y manteniendo la integridad de los hábitats nocturnos sensibles a la degradación de la calidad del cielo.

Campaña de reintroducción de tortugas en la palya de Cofete con la participación de SM la Reina de España



*Aportar nuevas dimensiones a la gestión y conservación en los espacios protegidos, los paisajes nocturnos y a los sitios culturales relacionados

Reunión de directores de parque Nacionales Canarios en el Roque de los muchachos para la transmisión de datos y la elaboración de una estrategia conjunta para integrar los valores del cielo a los planes de uso y gestión de los mismos



Conservación del Patrimonio Cultural asociado a la Astronomía

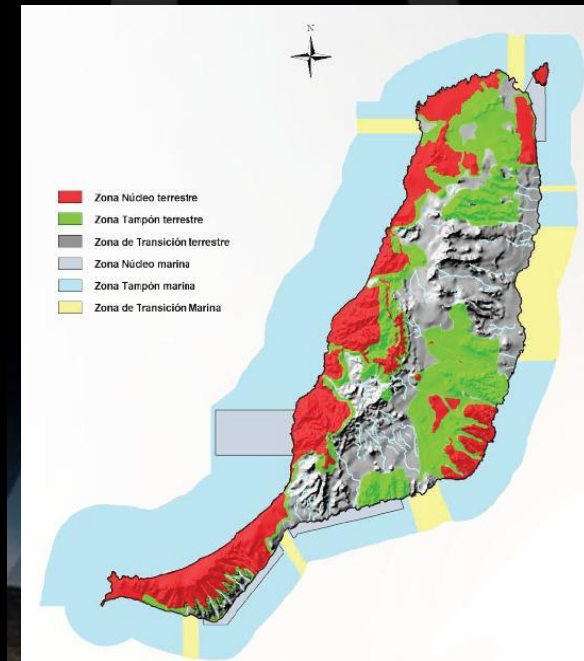
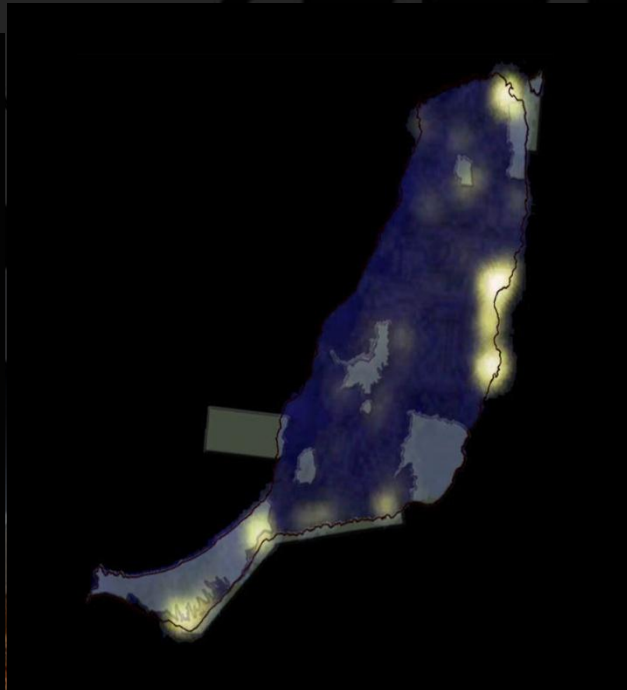
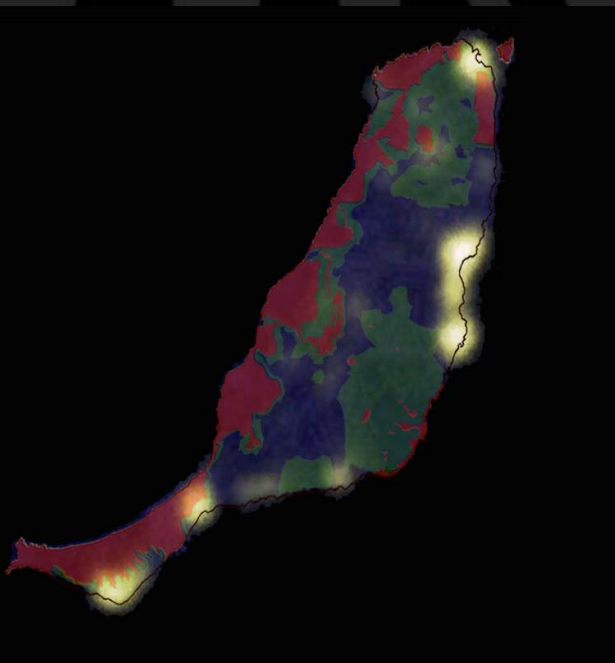
podomorfos (huellas de pies) esculpidos por los antiguos majos en la Montaña Tindaya siguen un patrón de orientación que manifiesta una justificación a la vez arqueoastronómica (orientación al solsticio de invierno y fenómenos celestes asociados) y arqueotopográfica (orientación al Teide y Gran Canaria) según Esteban et al. 1997 y 1996, Belmonte et al. 1994.

Sigue siendo un reto a abordar en Fuerteventura



Establecer los criterios de zonificación y prevenir los riesgos ambientales

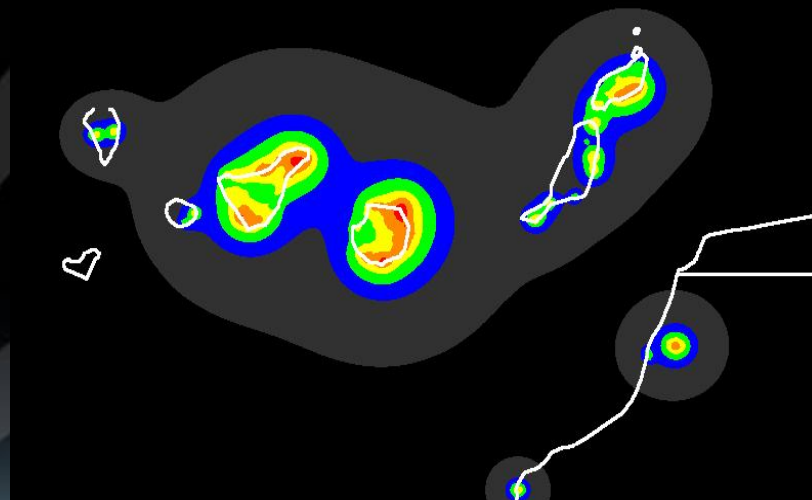
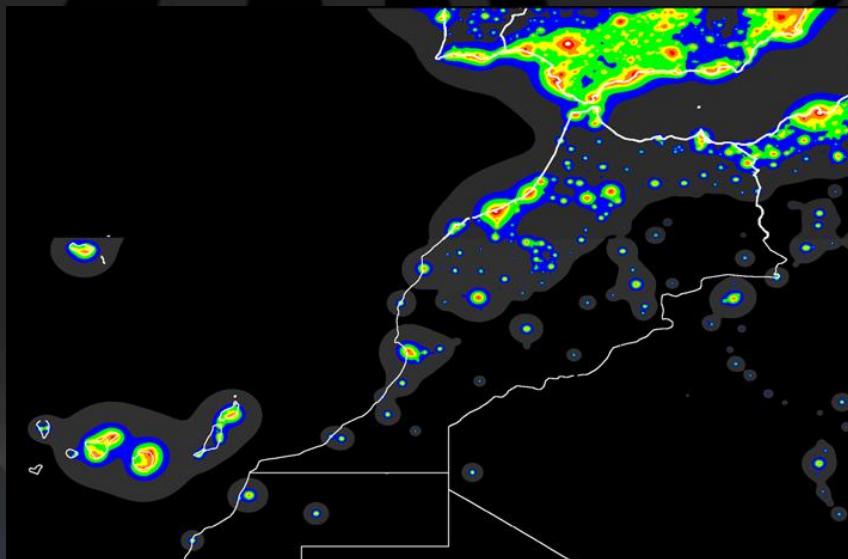
- Contribuir a la conservación de la biodiversidad, protegiendo a las especies afectadas y manteniendo la integridad de los hábitats nocturnos sensibles a la degradación de la calidad del cielo.



Invertir la Tendencia de la Contaminación Lumínica



FUERTEVENTURA
RESERVA DE LA BIOSFERA



Compromiso con una iluminación inteligente

Todos los ayuntamientos de la isla han firmado la declaración y algunos como la capital han puesto en marcha campañas específicas

El Ayto de **Puerto del Rosario** firmante de la declaración ha puesto en marcha la campaña “**PUERTO DEL ROSARIO CAMBIA TU BOMBILLA**” .Logrando cambiar 8.750.

- Cada año una lámpara de bajo consumo ahorra 14,6 euros en la factura de la luz, por lo que con 8.750 se ahorrarán 127.750 euros al año y 1.022.000 euros a lo largo de su vida útil (8 años).
- Si tenemos en cuenta que la media del coste de las bombillas en el municipio es de 7.5 euros, con el precio de la campaña (3.80 euros), los ciudadanos de Puerto de Rosario se han ahorrado un total de 32.375 euros en la adquisición de bombillas de bajo consumo.

Cada bombilla evita la emisión de media tonelada de CO2 a lo largo de su vida útil, por lo que con 8.700 bombillas vendidas hasta la fecha, tan sólo en Puerto del Rosario se ha evitado la emisión de 4.300 CO2 a la atmósfera.



Fuerteventura Isla Renovable

- Sentar las bases de una cultura de iluminación inteligente que permita disfrutar del cielo nocturno, minimizar los impactos ambientales y hacer un uso eficiente de la energía, limitando los efectos sobre el cambio climático.
- Se pretende tener el diagnóstico a principios 2009



Un Destino Turístico que recupera el Cielo Estrellado

- Abrir nuevas ventanas al turismo cultural y responsable, aprovechando el recurso de la luz de las estrellas para el desarrollo sostenible de las comunidades locales.

TOURISM AND SCIENCE
TECHNICAL MEETING
FOR THE DEFINITION
OF A STARLIGHT
CERTIFICATION



FUERTEVENTURA
12-13-14 OCTOBER 2009



HOJA DE RUTA

1.

Adopción de la Declaración

en Defensa del Cielo Nocturno y el Derecho a la Observación de las Estrellas para parte de las administraciones y principales actores involucrados.

2.

Caracterización de Fuerteventura como RSL. Dimensiones.

Dimensión Cultural: patrimonio cultural asociado

Dimensión de la naturaleza y la conservación de la biodiversidad.

Paisajes nocturnos de interés reconocidos.

La dimensión del turismo responsable.

Ahorro energético y compromiso contra el Cambio Climático

HOJA DE RUTA

3.

Diagnóstico, requerimientos y oportunidades

- Recursos y estado del patrimonio cultural asociado Luis
- Análisis de las áreas de sensibilidad ambiental, riesgos y corrección de impactos (especies, hábitats y ecosistemas)
- Paisajes nocturnos de interés. Estado actual. Medidas de la calidad del cielo nocturno.
- Contaminación lumínica y análisis de la iluminación exterior.
El potencial de ahorro energético. .

4.

Propuesta de zonificación según valores a proteger y funciones de la Reserva Starlight. Justificación.

- Zona núcleo
- Zona buffer
- Zona externa

5.

PLAN DE ACCIÓN



FUERTEVENTURA RESERVA STARLIGHT



Fundación Biodiversidad



UNA APUESTA PARA EL FUTURO DE LA ISLA